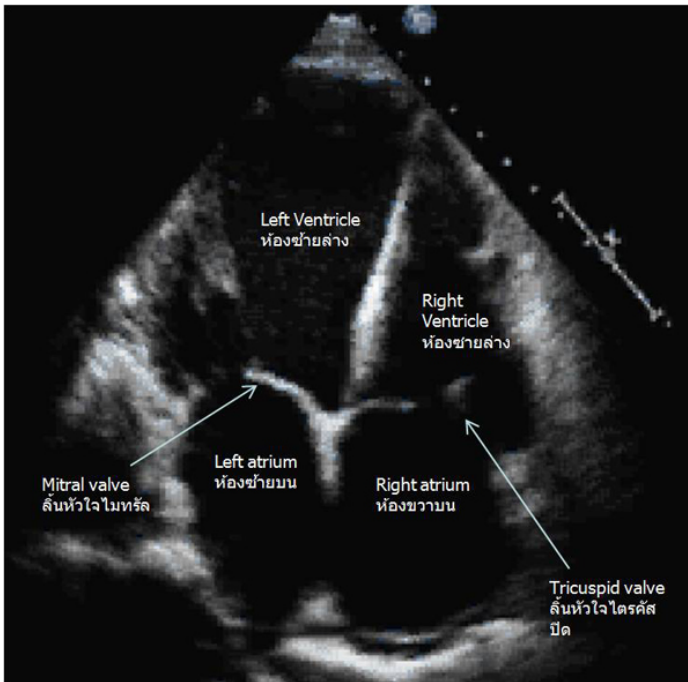


การตรวจคลื่นเสียงสะท้อนหัวใจคืออะไร เป็นการตรวจโดยใช้อุปกรณ์ที่ก่อให้เกิดคลื่นเสียงความถี่สูง หรือที่เรียกว่าอัลตราซาวด์ ส่งผ่านผนังหน้าอกไปสู่หัวใจ แล้วตัวสะท้อนคลื่นเสียงความถี่สูงนั้นกลับมาสู่เครื่องตรวจและประมวลผลออกมาเป็นภาพทางกายภาพและการทำงานของหัวใจ ณ เวลาที่ทำการตรวจนั้นๆ



ขั้นตอนการตรวจ ผู้ป่วยต้องเปลี่ยนเสื้อผ้าของโรงพยาบาล สำหรับผู้หญิงต้องถอดเสื้อชั้นในก่อน จากนั้นจะมีการติดแผ่นนำคลื่นไฟฟ้าหัวใจที่ผนังหน้าอก หรือตัวเหน็บที่แขนและขา 2 ข้าง เพื่อนำคลื่นไฟฟ้าหัวใจ ผู้ป่วยนอนตะแคงเอาด้านซ้ายลง ยกแขนซ้ายสูงวางพาดไว้ที่หมอน แจ้งแพทย์ทราบถ้ามีอาการผิดปกติขณะได้รับการตรวจ (ไม่ต้องงดอาหารก่อนมาตรวจ)

ผู้ป่วยรายใดควรได้รับการตรวจ/หัตถการ/รักษา ด้วยวิธีนี้: เมื่อสงสัยว่ามีภาวะการทำงานของหัวใจผิดปกติ

ข้อห้ามและข้อระวัง: ไม่มี

ข้อปฏิบัติตัวหลังจากที่ทำหัตถการ : ปฏิบัติตัวได้ตามปกติ

การให้บริการของโรงพยาบาลจุฬาฯ:

วันและเวลาทำการ

- ในเวลาราชการ จันทร์-ศุกร์ 08.00-12.00 ยกเว้นวันหยุดนักขัตฤกษ์
 - นอกเวลาราชการ จันทร์-ศุกร์ 16.00-20.00 ยกเว้นวันหยุดนักขัตฤกษ์
- เสาร์-อาทิตย์ 08.00-12.00 ยกเว้นวันหยุดนักขัตฤกษ์

สถานที่

- ผู้ป่วยนอก ตึกภปร. ชั้น 13
- ผู้ป่วยในหรือผู้ป่วยนัด ตึกภูมิสิริฯ ชั้น 4

โทรศัพท์ 02-2564695

ราคาการตรวจ (ราคาดังกล่าวเป็นราคาโดยประมาณ ไม่รวมเงินไข อาจมีการปรับเปลี่ยนได้ โปรดสอบถามราคาปัจจุบันอีกครั้ง)

- 2,000 บาท ในเวลาราชการ
- 2,800 บาท นอกเวลาราชการ

เบิกได้หรือไม่

- ในเวลาราชการ เบิกได้เต็มตามสิทธิข้าราชการ
- นอกเวลาราชการ เบิกราชการได้ 2,000 บาท (ส่วนเกินที่ต้องจ่ายเอง 800 บาท)

